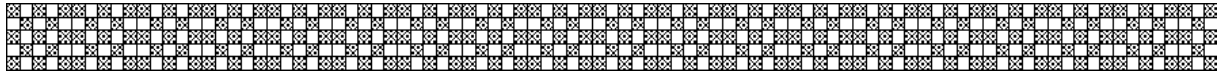


Block 02

- 1 Quadrat 16,5 x 16,5 cm
- 4 Streifen 5 x 16,5 cm

Uni  
Reste

An der Längsseite der Streifen jeweils 1 cm Nahtzugabe umbügeln.  
Laut Zeichnung die 4 Streifen verflochten auf das Quadrat auflegen und aufnähen.



# M 02

