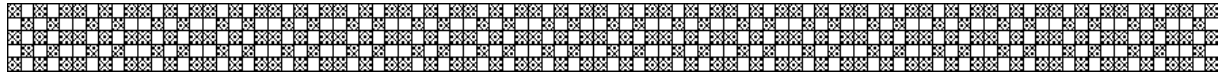


Block 07

- 1 Quadrat 16,5 x 16,5 cm
 - 4 Streifen 4 x 18 cm
- Uni
unterschiedliche Reste
- Die Streifen exakt umbügeln auf eine Breite von 2,11 cm.
 - Die Streifen exakt platzieren, dazu ist es nötig auf dem Quadrat die 5 cm Rasterung an der Außenkante zu markieren.
Achtung: Zusätzlich muss auch die Nahtzugabe markiert werden. Als Orientierung für die Streifen gelten die Schnittpunkte Nahtzugabe-Raster
 - von Hand oder mit der Maschine aufnähen

Der Block ließe sich auch aus einem Streifentuch mit Zwischenstreifen nähen, allerdings ist das bei den „krummen“ Maßen schon eine Herausforderung.



M 07

