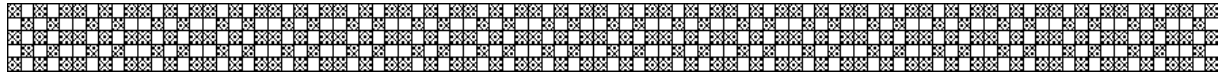


Block 08

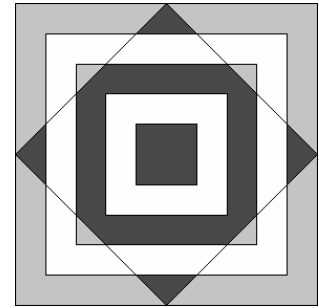
- Quadrat 5,75 x 5,75 geschnitten
- Streifen 3,5 cm breit
- Streifen 3,5 cm breit

Uni
unterschiedliche Reste

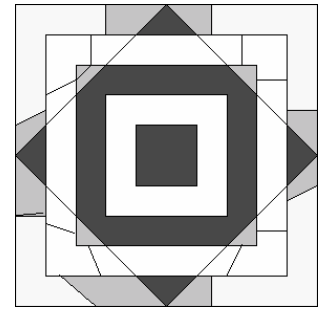
- Einfach die unterschiedlichen Stoffstreifen aneinander nähen und als Gesamtstreifen verwenden. Hierbei die Nahtzugaben ausnahmsweise auseinanderbügeln.
- Die gleichen Streifen (aus Resten) brauchen sie auch für weitere Blöcke (9 + 10), deshalb dürfen sie gleich mehr schneiden und vorbereiten.
- Bei diesem Block handelt es sich um ein „LogCabin“-Muster, das anschließend über Eck beschnitten wird.

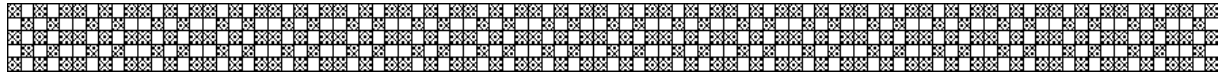


- Die Grafik zeigt, wie das gemeint ist. Die hellgrauen Bereiche werden weg geschnitten.



- Natürlich könnten die letzten 2 Runden auch verkürzt sein. Dann ist der „Abfall“ geringer.
- Das Schnittmaß des Blockes ist 16,5 x 16,5 cm.





M 08

