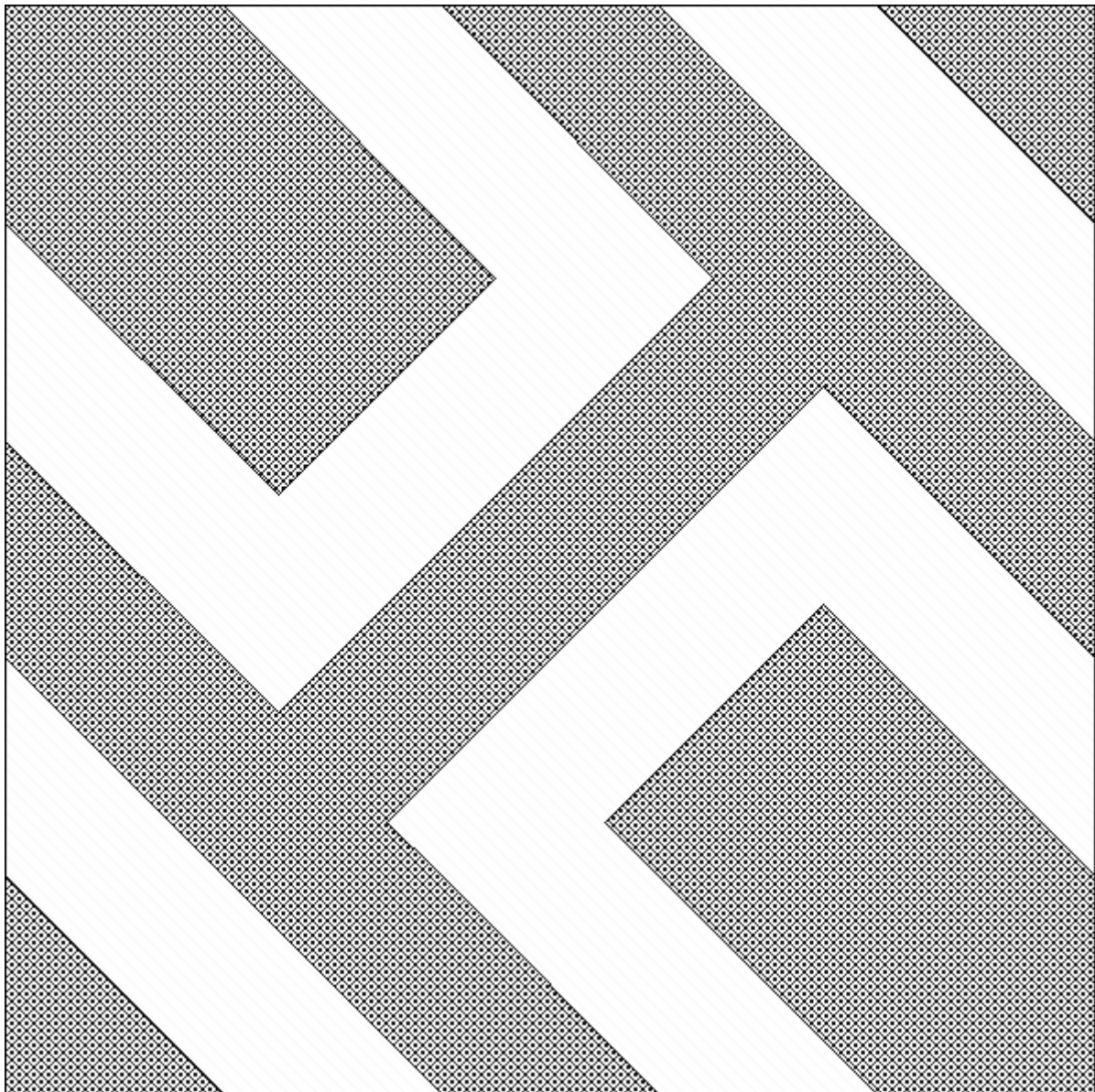


Mystery II – Geheimnis aus Schwaben

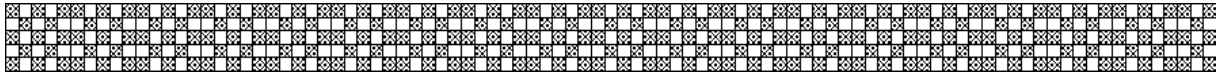
10



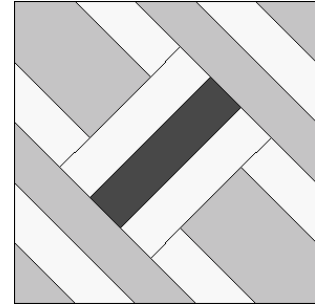
Block 10

- Streifen 5,75 cm breit Uni
- Streifen 3,5 cm breit Uni
- Streifen 3,5 cm breit unterschiedliche Reste

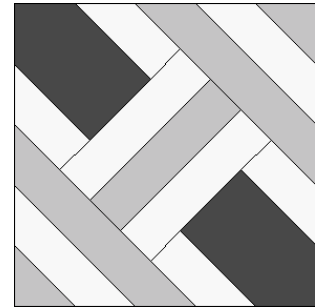
- Einfach die unterschiedlichen Stoffstreifen aneinander nähen und als Gesamtstreifen verwenden. Hierbei die Nahtzugaben ausnahmsweise auseinanderbügeln.
- Hier wird aus unterschiedlichen Stoffresten im Baukastensystem gearbeitet.



- Zunächst das Streifentuch für die Mitte nähen. und davon Stücke von 9,75 cm abschneiden.

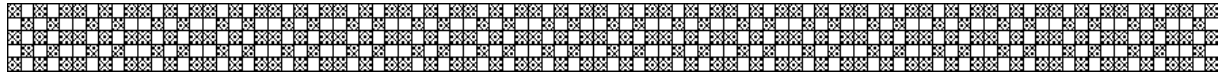


- Nun kommt das Streifentuch für 2 Ecken (links oben und rechts unten).
- Hierfür an den breiten Streifen beidseitig je einen schmalen Streifen (Reste) annähen
- Davon Stücke mit einer Länge von 9 cm abschneiden und
- laut Muster annähen.



- Nun folgen die beiden restlichen Ecken (links unten und rechts oben)
- Laut Muster einfach die vorbereiteten Streifen im Wechsel annähen.
- Block auf Endmaß 16,5 x 16,5 cm trimmen.





M 10

