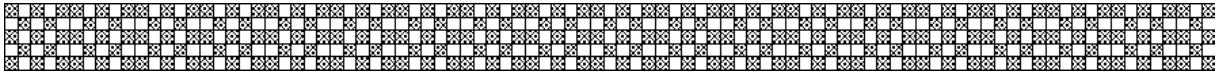


Block 11

- Quadrat 16,5 x 16,5 cm geschnitten
  - Formteile ca. 4,5-5 cm breit
- Uni  
unterschiedliche Reste
- Die Linienführung auf die rechte Seite des Quadrates übertragen.
  - Ebenso die Formteile auf die Stoffreste übertragen und mit Nahtzugabe ausschneiden.
  - Einzel von Hand applizieren, dabei auf die „Verschlingung“ der beiden langen „Hörnchen“ achten.



# M 11

