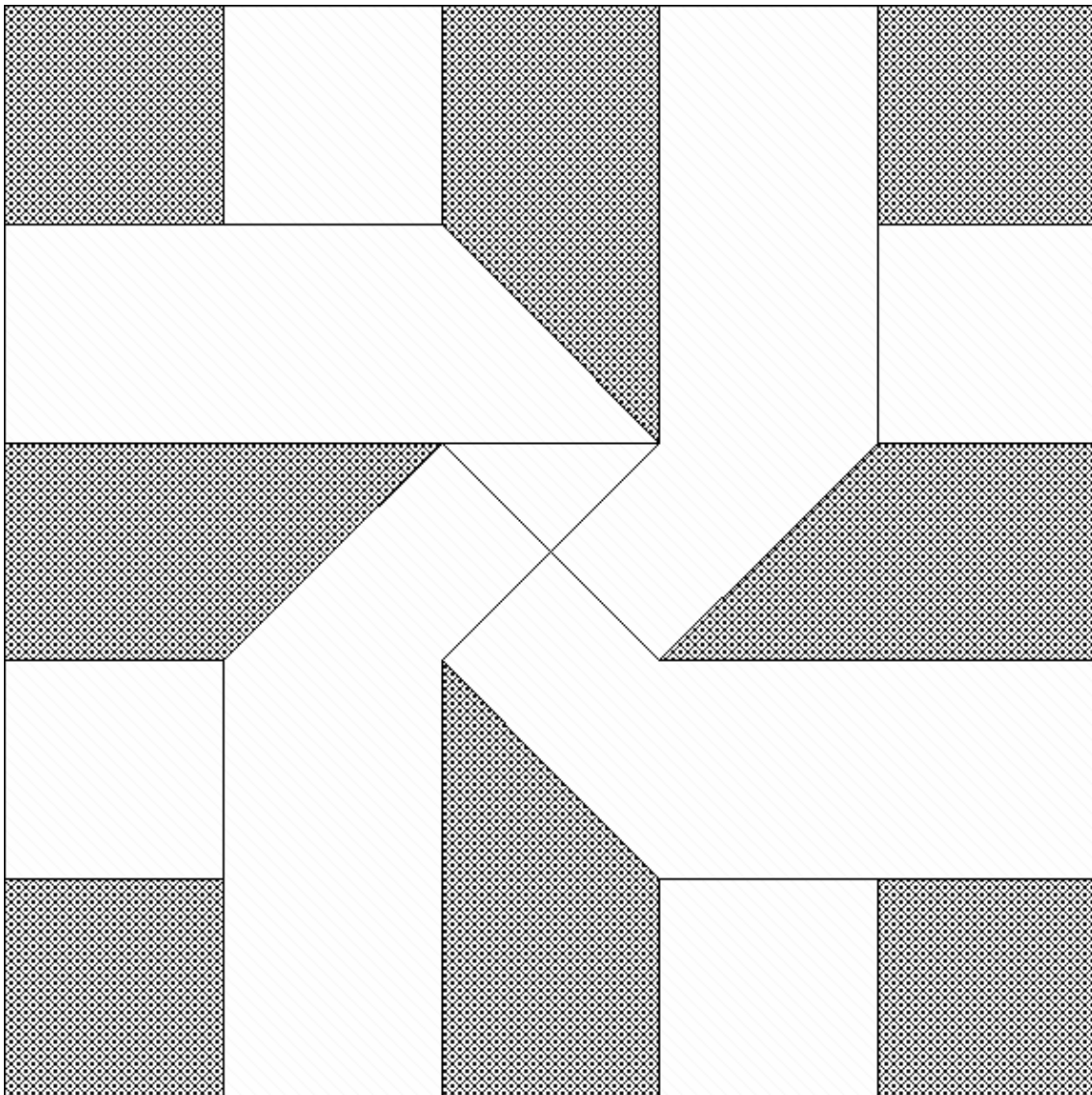


Mystery II – Geheimnis aus Schwaben

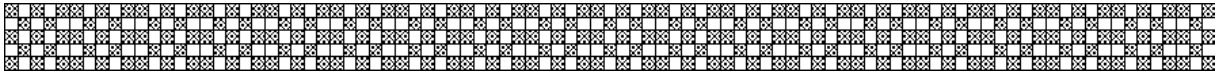
12



Block 12

Korrekterweise sollte hier das Quadrat in 25 kleine Quadrate zerlegt werden.
Es lassen sich aber auch manche Bereiche vereinfacht nähern, z.B. die Eckbereiche
könnten als Off-Center-LogCabin genäht werden





M 12

