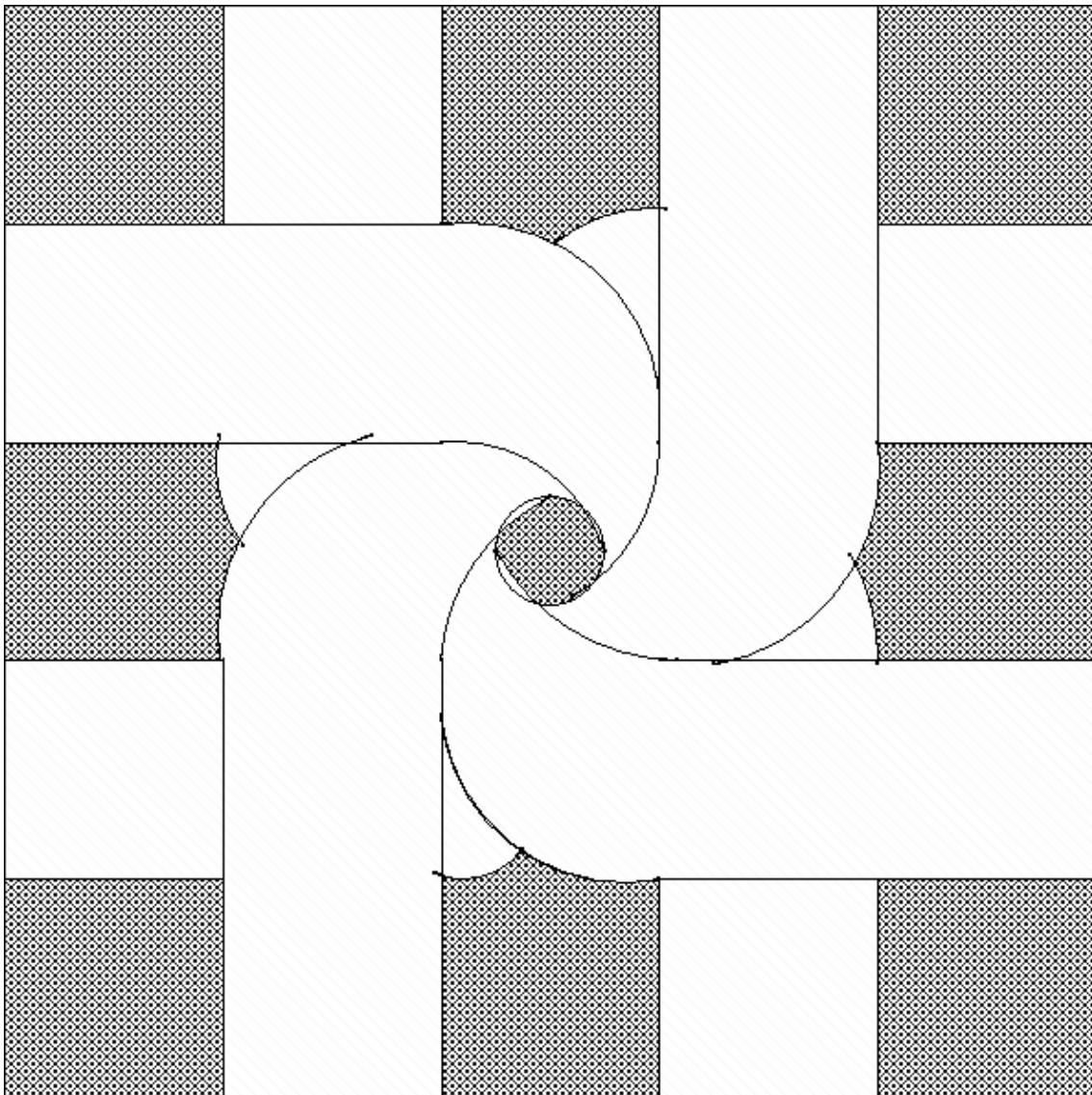


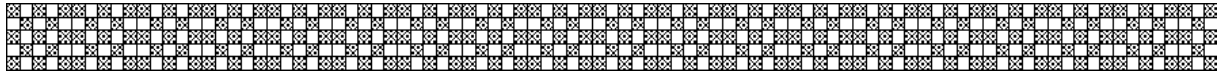
Mystery II – Geheimnis aus Schwaben

13



Block 13

- Quadrat 16,5 x 16,5 cm geschnitten
 - 4 Formteile 4,5 cm breit (Fertigmaß 3 cm) in etwa nach der Vorlage -
mein Grafikprogramm war hier leider überfordert. unterschiedliche Reste
- Uni
- Die Linienführung auf die rechte Seite des Quadrates übertragen.
 - Ebenso die Formteile auf die Stoffreste übertragen und mit Nahtzugabe ausschneiden.
 - Einzel von Hand applizieren, dabei auf die „Verschlingung“ der „Hörnchen“ achten.



M 13

