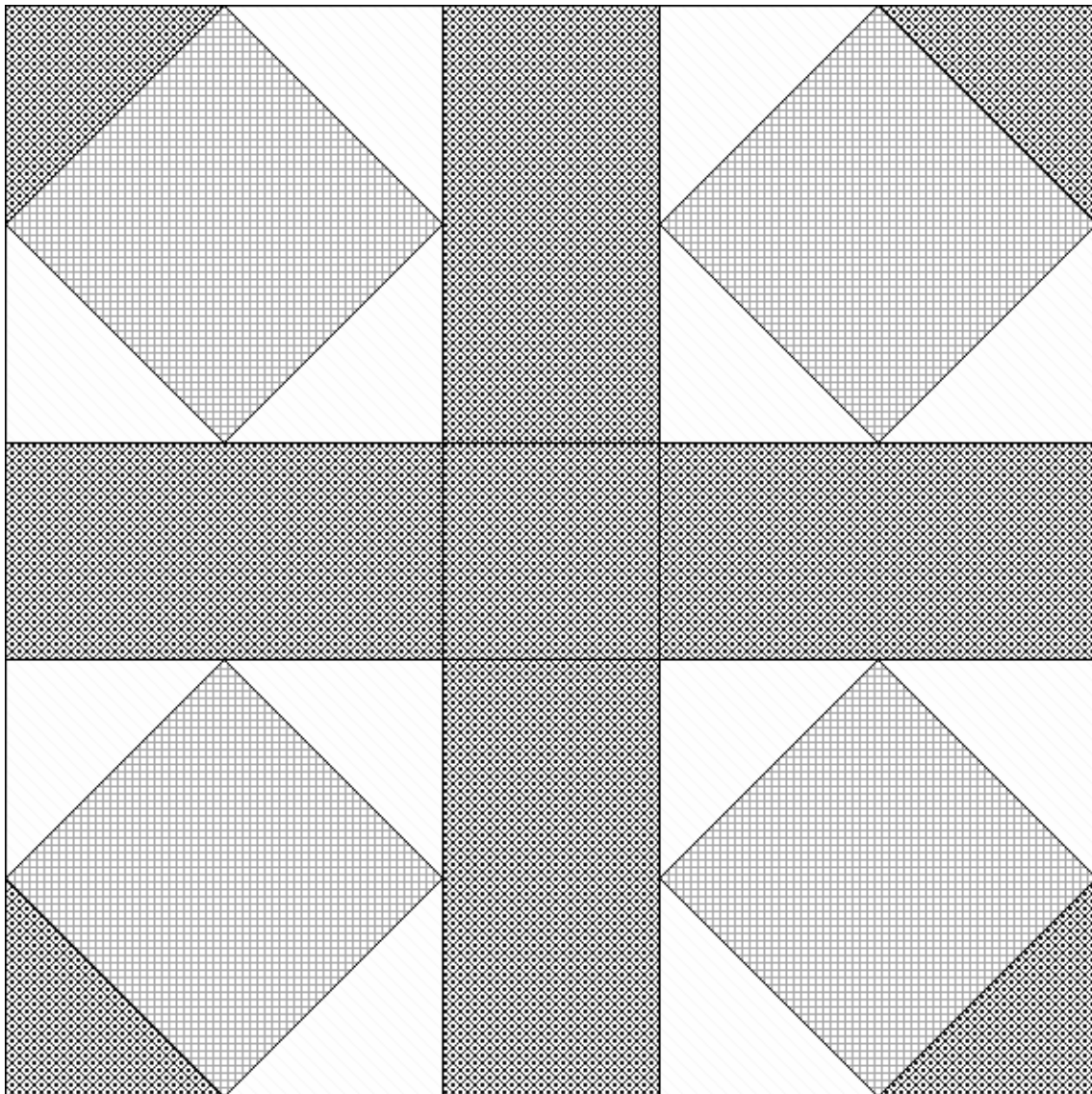


Mystery II – Geheimnis aus Schwaben



20

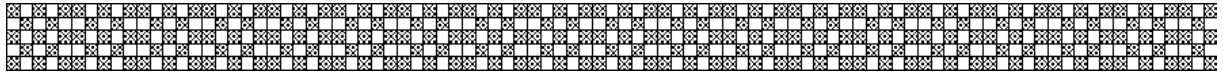


Block 20

Traditionell die 4 Ecken zusammensetzen (Diamond Square in the Square) und mit den Zwischenstegen verbinden.

Dabei darauf achten, dass immer eine Ecke aus dem gewählten Unistoff sein muss, so wie die Verbindungsstege auch.

- 4 Kleine Mittelquadrate 5,8 x 5,8 cm Rest
- 12 angefügte Dreiecke geschnitten  aus 8 cm Quadraten (sind ein bisschen reichlich) anderer Rest
- 4 angefügte Dreiecke geschnitten  aus 8 cm Quadrat (ist ein bisschen reichlich) Uni
- Zwischenstege 4,5 cm breit ~31,5 cm lang Uni



M 20

