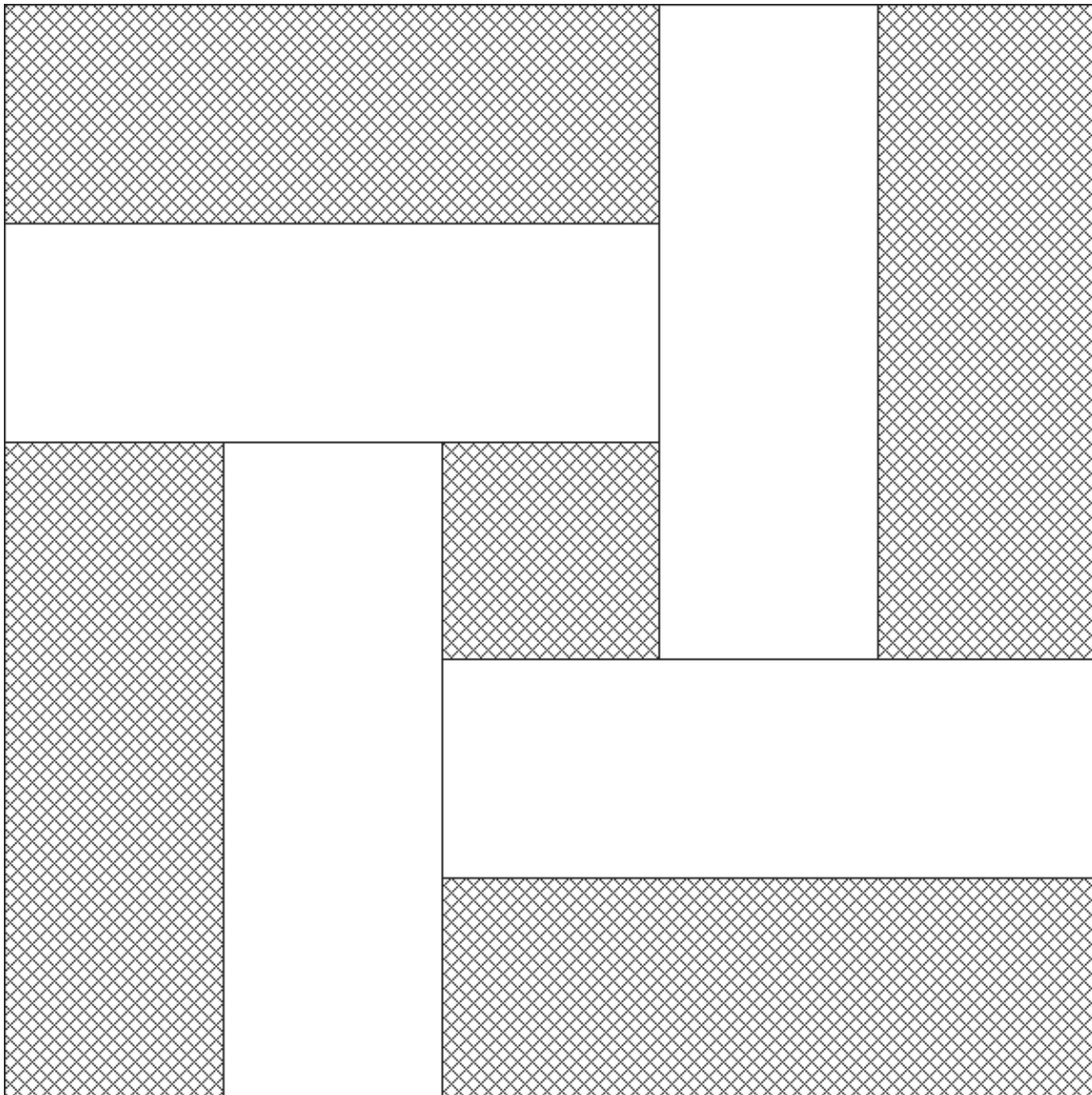


Mystery II – Geheimnis aus Schwaben

21

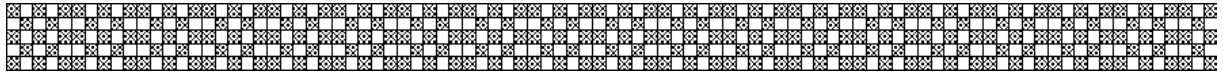


Block 21

- 1 Streifen 4,5 x ~42 cm
- 1 Streifen 4,5 x ~42 cm
- 1 Quadrat 4,5 x 4,5, cm

Uni
Reste
Uni

Aus den 2 Streifen ein Streifentuch nähen. Davon 4 Einheiten à 10,5 cm abschneiden und um das Mittelquadrat nähen. Dabei mit einer „halben Naht“ beginnen.



M 21

