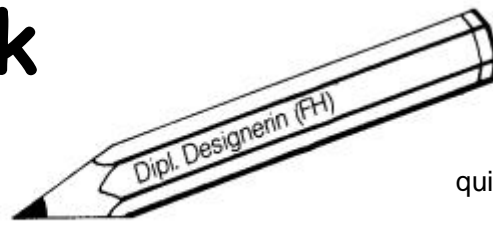


Patchwork

mit

Eli Thomae



Eli Thomae
An der Halde 4
87656 Germaringen

Tel: 08344 1219
Fax: 08344 8368
quilt@thomae-germaringen.de

Im Januar 2010

Liebe Patchfreundinnen,

hier folgt die Neuauflage der Sammelinformation (WS 2009-10) über meine Kurse und die Termine der Quiltgruppen. Alle Kurse finden in meinem Textilstudio statt.

Anmeldung und Information bei:

VHS Kaufbeuren e.V.
Spitaltor 5
87600 Kaufbeuren,
Fon: 08341 99 96 90
Fax. 08341 99 96 929

E-Mail: vhs.kaufbeuren@allgaeu.org

K 200 Wasser (10,6 DStd)

Das Jahr 2010 wird in Kaufbeuren als „Jahr des Wassers“ gefeiert. Wir wollen uns mit einem Kurs daran beteiligen. Es gibt viele Möglichkeiten Wasser textil darzustellen.

- durch traditionelle Muster, die an Wasser, Meer oder...erinnern
- durch eine Oberflächengestaltung, die Wasser, Wellen, Tropfen oder...imitiert.

Da wir die Quilts ja auch noch fertigmachen müssen für eine geplante Ausstellung, sollten wir bereits im März beginnen. Zu einer Vorbesprechung brauchen wir ein Arbeitswochenende und im Juni noch einen Fertigstellungstermin (diesen Termin möchte ich gemeinsam mit ihnen festlegen).

Ort: Studio Eli Thomae

Gebühr: 100,00 €

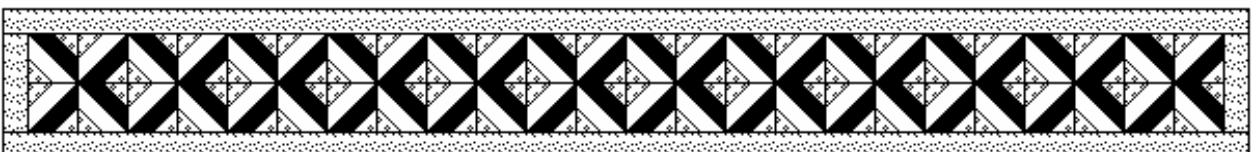
Termine: Fr. 05.03.2010 19:30-22:30 Uhr, Vorbesprechung

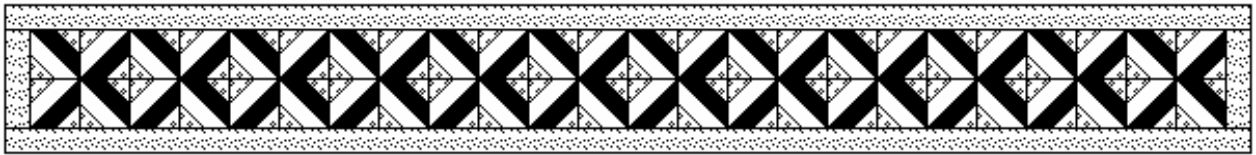
Sa. 13.03.2010 9:00-17:00 Uhr,

So. 14.03.2010 9:00-12:00 Uhr

XX 19:30-22:30 Uhr

Mitzubringen: Patchworkzubehör, Nähmaschine, Stoffe usw. alles was zu Wasser passt. Gerne auch „nichtpatchiges“....





K 201 Mattentasche (6,6 DStd)

Die eifrigen Kursbesucher kennen das: wohin mit allem Patchworkzubehör? Da die Schneidematte sehr unhandlich ist, könnte eine Mattentasche das Problem lösen. Natürlich hat diese Tasche noch viel mehr Stauraum, so dass außerdem alle Lineale und der Cutter noch Platz finden.

Ort: Studio Eli Thomae

Gebühr: 63,00 €

Termine: Sa 27.03. 9:00 - 17:00 Uhr

So 28.03. 9:00 - 12:00 Uhr

Mitzubringen: Patchworkzubehör, Nähmaschine, Stoffe nach telefonischer Absprache

D 055 Quiltgruppe Elgimomo (2 DStd)

Die Quiltgruppe trifft sich zu Gemeinschaftsprojekten und zum Ideenaustausch.

Ort: Studio Eli Thomae

Gebühr: Pro Abend sind jeweils 3 € an die Leiterin zu entrichten

Termine: 5 Abende, Mo 19:30 -22:30 Uhr

8.03./12.04./10.05./14.06./12.07.

D 056 Offene Quiltgruppe - Arbeitskreis (2 DStd)

Alle, die Spaß am Patchen und Quilten haben, treffen sich zu einem Erfahrungsaustausch. Wir können auch gemeinsam ein "Programm" oder Aufgabenstellungen planen.

Wir freuen uns über neue Mitquilter!

Eine Anmeldung ist nicht nötig.

Ort: Studio Eli Thomae

Gebühr: Pro Abend sind jeweils 3 € an die Leiterin zu entrichten.

Termine: 6 Abende, Fr 19:30 -22:30 Uhr

29.01./26.02./26.03./30.4./21.05./25.06.

Übernachtung im Haus möglich (Ü+F 15,00 € pro Nacht)

