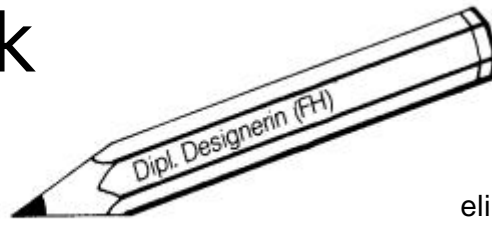


Patchwork

mit

Eli Thomae



Eli Thomae
An der Halde 4
87656 Germaringen

Tel: 08344 1219
Fax: 08344 8368
eli@thomae-germaringen.de

Im September 2011

Liebe Patchfreundinnen,

hier folgt die Neuauflage der Sammelinformation (WS 2011/12) über meine Kurse und die Termine der Quiltgruppen.
Alle Kurse finden in meinem Textilstudio statt.

Ab sofort

Anmeldung und Information bei: VHS Kaufbeuren
Spitaltor 5
87600 Kaufbeuren
Fon: 08341 99 96 90
Fax: 08341 99 96 929
E-Mail: vhs.kaufbeuren@allgaeu.org

K 210 Kunst der 60er Jahre – textil umgesetzt (8,6 DStd) + Führung im Kunsthaus

Im Kunsthaus Kaufbeuren wird vom 29. Juli bis 6. November 2011 die Ausstellung: Amish Quilts und Kunst der 60er Jahre zu sehen sein.

Diese Formensprache lässt sich gut textil umsetzen. Ob Sie sich von einem Element oder vom Gesamteindruck eines Werkes inspirieren lassen, bleibt Ihnen überlassen.

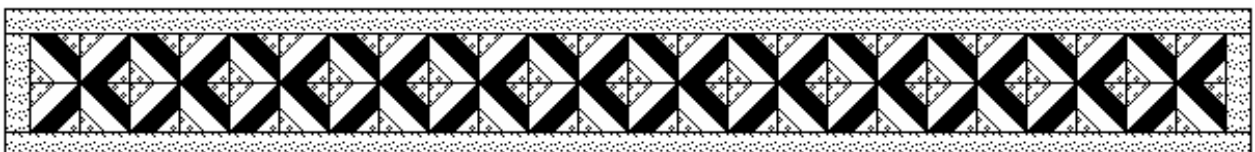
Wir werden zunächst die Werke in einer Sonderführung erläutert bekommen und dann erst an den Entwurf und die Umsetzung des eigenen Quilts gehen.

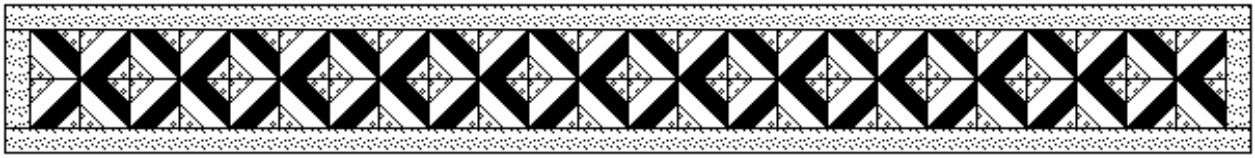
Ort: Studio Eli Thomae

Gebühr: 85,00 €

Termine: Führung im Kunsthaus:
Mi 21.09.2011 19:00-20:30
Praktische Umsetzung:
Fr. 07.10.2011 19:30-22:30,
Sa. 08.10.2011 09:00-17:00,
So. 09.10.2011 09:00-12:00

Mitzubringen: Patchworkzubehör, Nähmaschine, Material nach Absprache nach der Führung





K 207 Die Farbe der Amischen und ihr Geheimnis (5) (4,6 DStd)

Im Kunsthaus Kaufbeuren wird vom 29. Juli bis 6. November 2011 die Ausstellung: Amish Quilts und die Kunst der 60er Jahre zu sehen sein.

Ich möchte die begonnene Reihe der Farblehrekurse fortsetzen mit:

Diamond in the Square

Die Motive für ihre Quilts entnahmen die Amischen ihrem täglichen Leben. „Diamond in the Square“ stellt den Vorderdeckel des amischen Hymnenbuches („Ausbund“) dar. Dieses einfache Muster gibt uns Raum, mit der Farbe zu spielen.

Ort: Studio Eli Thomae
Gebühr: 44,00 €
Termine: Sa. 22.10.2011 09:00-17:00
Mitzubringen: Patchworkzubehör, Nähmaschine, Uni-Stoffe (Menge nach Materialliste – wird vor Kurs versandt)

K 206 Weihnachtliches Nähen (6,6 DStd)

Ich biete 2 unterschiedliche Projekte zur weihnachtlichen Dekoration an.

1. Tischdecke auf Rasterquick (~ 90 cm Durchmesser)
Diese Technik garantiert ein perfektes Ergebnis – auch für Anfänger.
2. Dekorativer Weihnachtsbaum auf dreidimensionalen, gefalteten Dreiecken (Größe variabel) geeignet als Türdekoration oder auch am Fenster.

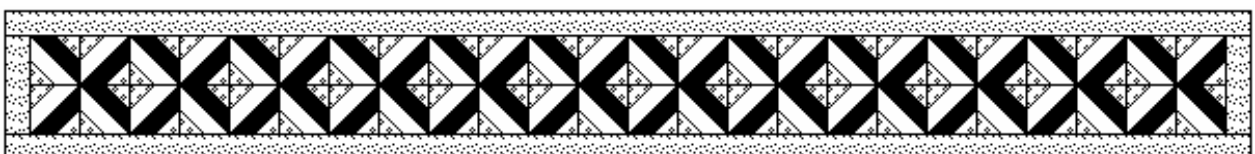
Ort: Studio Eli Thomae
Gebühr: 63,00 €
Termine: Sa. 12.11.2011 09:00-17:00
So. 13.11.2011 09:00-12:00
Mitzubringen: Patchworkzubehör, Nähmaschine, Stoffe je Projekt auf Anfrage

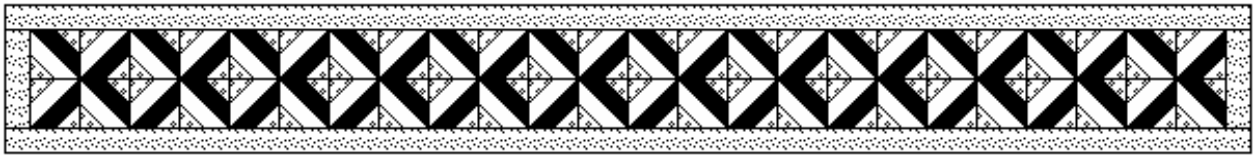
K 205 Die „3 te Dimension“ 2. Teil (8,6 DStd)

Bereits im Sommersemester haben wir uns mit geschickten Einsatz von Farbe und Form befasst. Dadurch lässt Räumlichkeit zu erzielen. Ein Kurswochenende war zu kurz um die vielen Möglichkeiten kennen zu lernen. Deshalb biete ich eine weiteres Wochenende an.

Ich werde im Kurs mehrere Möglichkeiten zeigen wie eine Fläche räumlich wirken kann.

Anmeldeschluss: 15.01.2012
Ort: Studio Eli Thomae
Gebühr: 82,00 €
Termine: Fr. 27.01.2012 19:30-22:30,
Sa. 28.01.2012 09:00-17:00,
So. 29.01.2012 09:00-12:00
Mitzubringen: Patchworkzubehör, Nähmaschine, Stoffe in unterschiedlichen Helligkeiten.



**K 205 Katzenkissen (Kinder-Senioren-Kurs)**

(2,5 Std.)

Ich möchte zeigen, wie ein tolles Katzenkissen genäht wird. Bei diesem Kissen hat auch der Hintergrund „Katzenform“, deshalb habe ich diese Katze „Oben-Unten-Katze“ genannt.

In Zusammenarbeit mit Bewohnern im Seniorenheim Heinzelmänn-Stift, Heinzelmännstraße 3, 87600 Kaufbeuren wollen wir versuchen für jeden ein Kissen in Wunschfarben zu nähen.

Anmeldung unter: Tel: 08341-9031-0

Ort: Heinzelmänn-Stift, Heinzelmännstraße 3

Gebühr: keine

Termin: Fr. 16.09.2011 14:30-17:00

D 055 Quiltgruppe Elgimomo

(2 DStd.)

Die Quiltgruppe trifft sich zu Gemeinschaftsprojekten und zum Ideenaustausch.

Ort: Studio Eli Thomae

Gebühr: 3,00 € sind pro Abend direkt an die Leiterin zu zahlen.

Termine: Mo 19:30 -22:30 Uhr - 7 Abende
12.09. / 10.10. / 14.11. / 12.12. / 09.01.11 / 13.02. / 12.03.

D 056 Jörgi - QuiG (offene Quiltgruppe)

(2 DStd.)

Alle, die Spaß am Patchen und Quilten haben, treffen sich zu einem Erfahrungsaustausch. Wir können auch gemeinsam ein "Programm" oder Aufgabenstellungen planen.

Wir freuen uns über neue Mitquilter!

Eine Anmeldung ist nicht nötig.

Ort: Studio Eli Thomae

Gebühr: 3,00 € sind pro Abend direkt an die Leiterin zu zahlen.

Termine: Fr 19:30 -22:30 Uhr - 7 Abende,
30.09./ 28.10. /25.11. / 16.12. / 03.02.11 / 02.03. /30.03.

Übernachtungen im Haus möglich (Ü+F 15,00 € pro Nacht)

